

Radiotelefoni

Kommunikation i luften

Del 3

Förra veckan

Förbindelseprov

Förkortning av anropssignal

Meddelanden

Kvittens och motläsning

Landning kontrollerad flygplats

Start kontrollerad flygplats

Nöd- och ilmeddelande

Nödmeddelande sänds normalt på den frekvensen man använder

Frekvens 121,5 MHz ska användas när man inte redan har kontakt med ATS (eller någon annan typ Borås Segel)

Tala långsamt och tydligt så det blir lätt att förstå

Transponder 7700

Om du hör MAYDAY eller PAN PAN - keep the frequency clear!
Vidarebefordra om det behövs

Nöd- och ilmeddelande

Ett nödmeddelande består av följande:

MAYDAYx3 (PAN PANx3 vid ilmeddelande)

Namn på mottagare (ex Göteborg Approach)

Egen anropsignal

Typ av nöd

Avsikt

Position, höjd och kurs

Övrig användbar upplysning

Nöd- och ilmeddelande

Exempel på nödmeddelande:

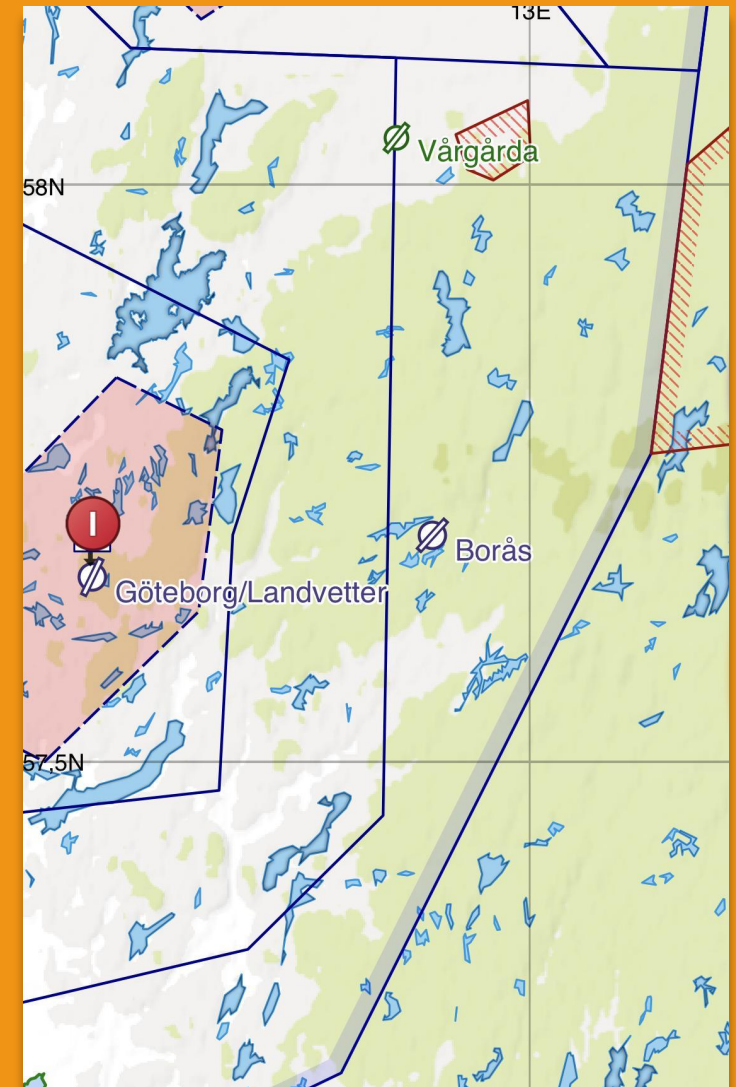
MAYDAY MAYDAY MAYDAY - Göteborg Approach - SEMGA - Motorbrand
- Avser nödlanda, position Bollebygd 2000 fot sjunkande, kurs 270°

Exempel på ilmeddelande:

PAN PAN, PAN PAN, PAN PAN - Landvettertornet - SEFCO -
Passagerare med hjärtproblem - Avser landa Landvetter - Position
Lerum 1500 fot, kurs mot Landvetter - Ring efter ambulans

Östra Göteborg TMA

- Olika undersidor
- 1500, 2500 och 4500 fot
- Öster om Göteborg undersida FL95



Östra Göteborg TMA

Begäran om klarering

Göteborg Approach SESKV

SESKV Göteborg Approach

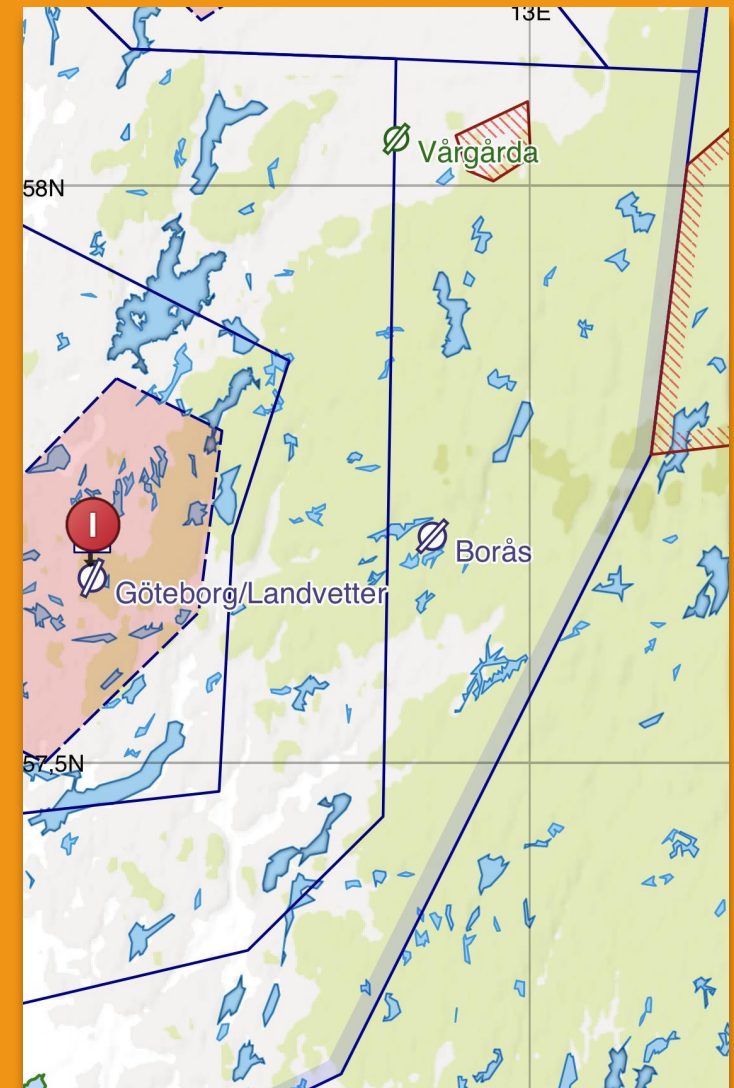
SESKV, segelflygplan POB2, vid Borås 4000 fot, önskar klarering FL80 och därunder från nuvarande position och öster ut

SKV ställ in transponder 6231

Transponder 6231 SKV

SKV klarering i Göteborg TMA FL80 och därunder över Borås och öster ut, QNH1021

Klarering i Göteborg TMA FL80 och därunder över Borås och öster ut, QNH1021, SKV

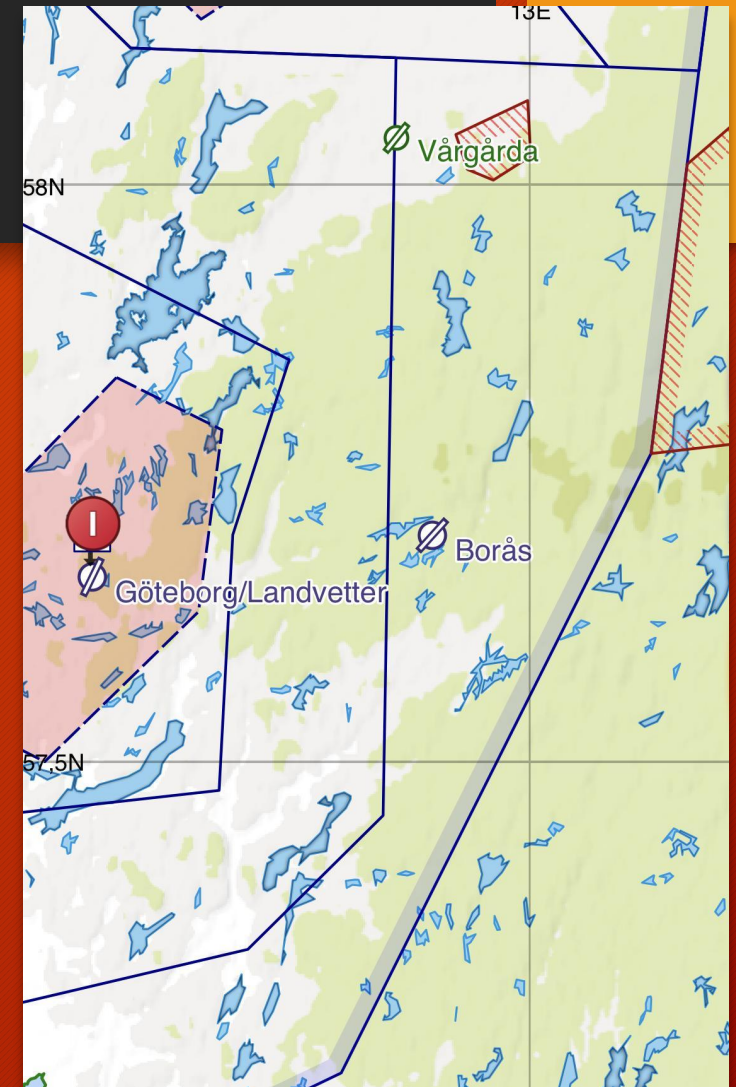


Östra Göteborg TMA

SKV lämnar Göteborg TMA i öster

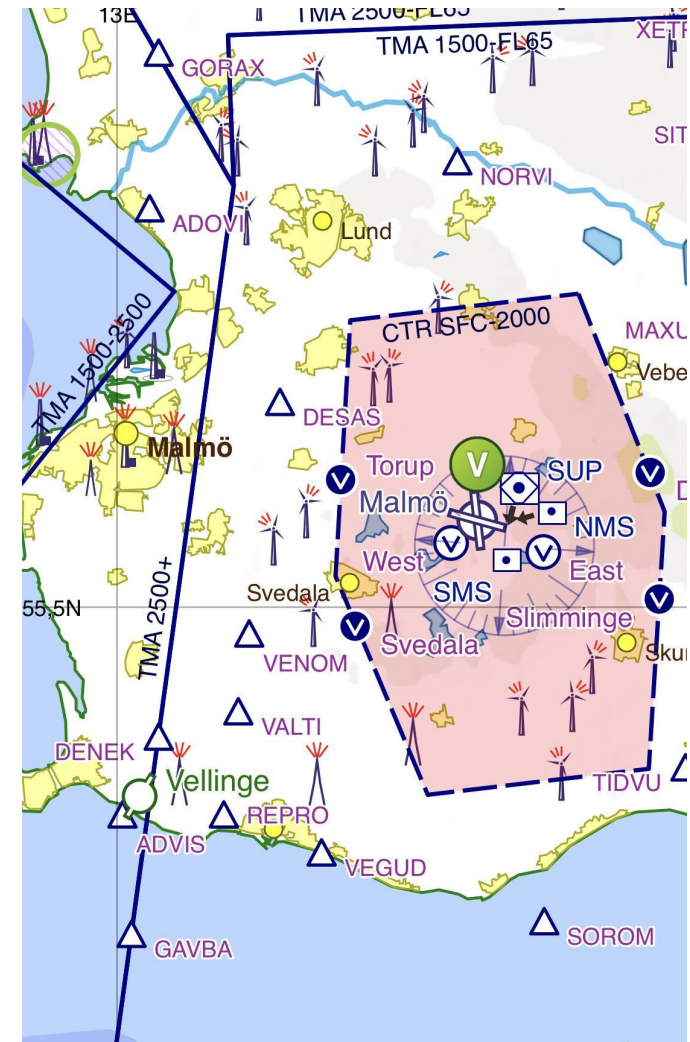
SKV du får lämna frekvensen

Lämnar frekvensen SKV



Malmö/Sturup

- Vi ska följa SEMEZ som gör Studs ocg Gå på ESMS
- Han ropar Sturupstornet vid punkten DESAS
- https://youtu.be/_6Y-Ei_1lwE



Knyta förbindelsen eller skaka hand

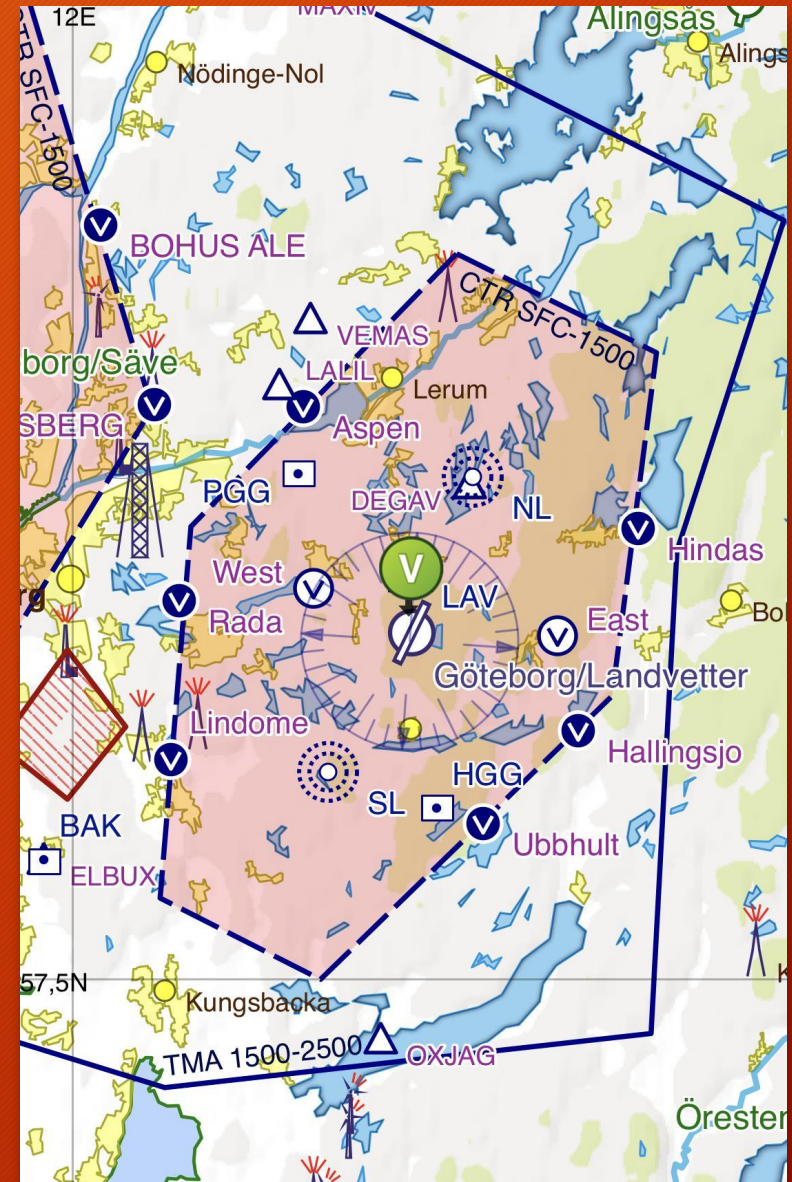
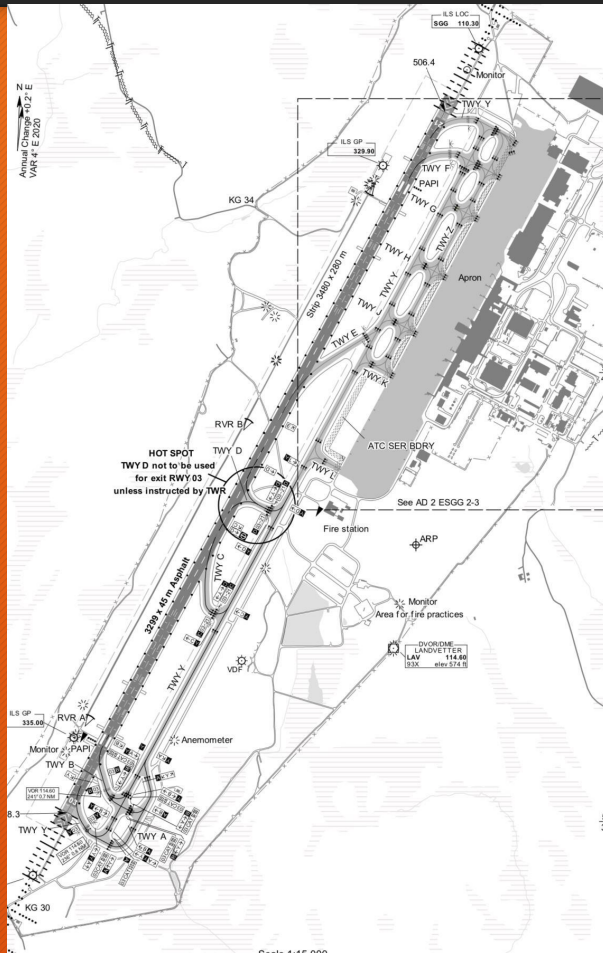
När du tar kontakt med ATS, kom ihåg

- Vem är jag
- Var är jag
- Vad vill jag

Exempel

- SEIIT, Cessna 172, 2 personer ombord, position Hindås 1200 fot för landning
- SEUMY, segelflygplan, 2 personer ombord, position Borås 4000 fot, begär FL80 och därunder i området
- SEKLV, PA28, 3 personer ombord, position Lycke, önskar trafikinformation

Göteborg/Landvetter



Frågor?

SLUT FÖR IDAG